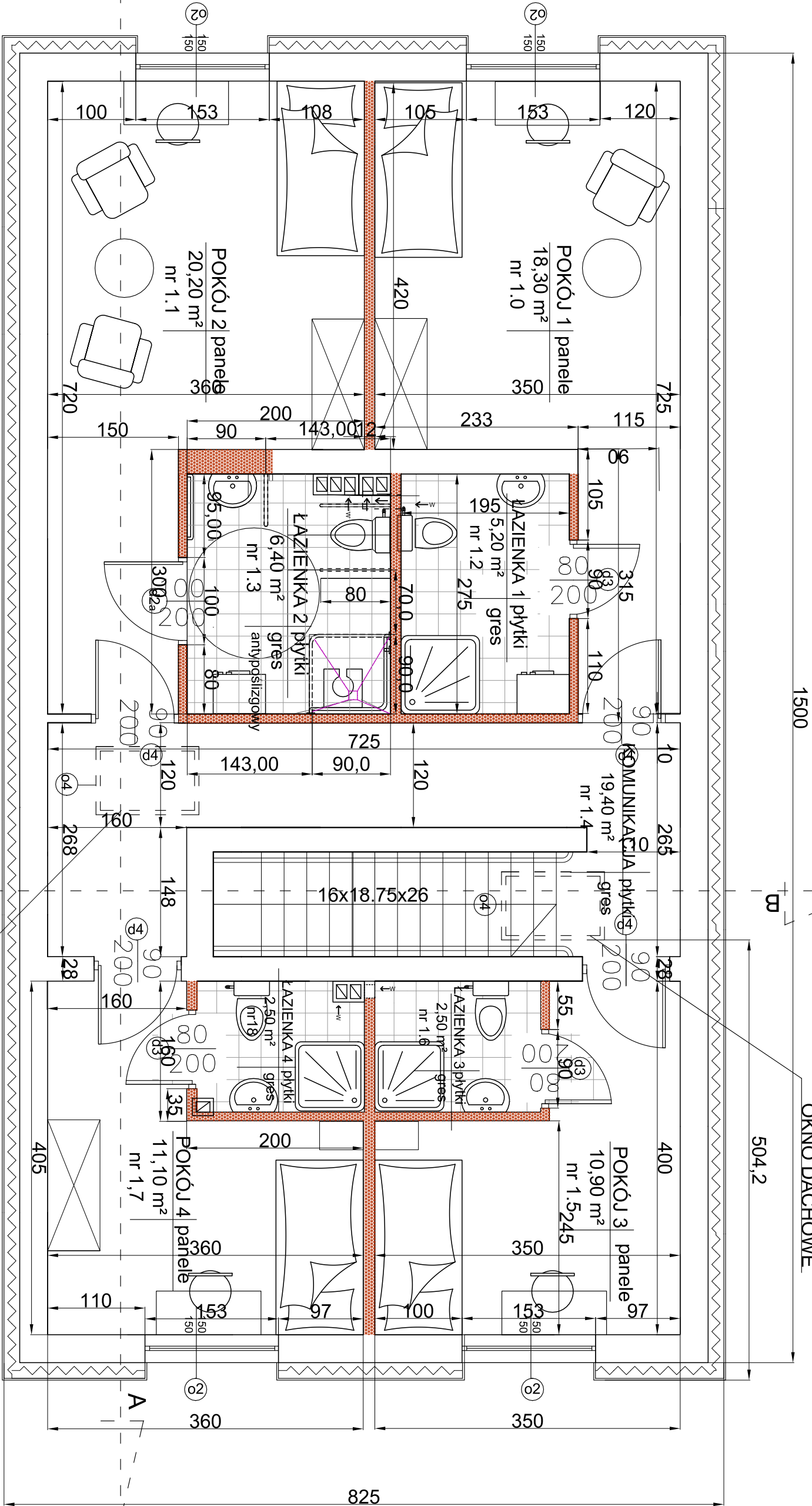


RZUT PIĘTRA



PIĘTRO		
1.0	Pokój 1	18,30
1.1	Pokój 2	20,20
1.2	Łazienka 1	5,20
1.3	Łazienka 2	6,40
1.4	Łazienka 3	2,50
1.5	Łazienka 4	2,50
1.6	Komunikacja (w tym pow. schodów)	19,40
1.7	Pokój 3	10,90
1.8	Pokój 4	11,10
1.9	Łazienka 5	2,50
RAZEM: 95,30		

ZAKRES PROJEKTU:

- wykonanie nowego dachu, ocieplenia budynku
- wykonanie izolacji pionowej fundamentów
- wykonanie nowej podłogi parteru dostosowanie wysokości przez rozbiórkę istniejących warstw
- kominy w przypadku złego stanu rozebrać do poziomu stropu i wybudować na nowo z cegły pełnej
- wykonanie ocieplenia ścian zewnętrznych
- wymiana okien na pcv,
- wymiana stolarki wewnętrznej i zewnętrznej
- wykonanie instalacji elektrycznej, wod-kan, c.o.
- wykończenie pomieszczeń: nowe tynki posadzki
- wykonanie nowej drewnianej okładziny schodów i dostosowanie wysokości
- WC dla osoby niepełnosprawnej wyposażać we wszystkie wymagane elementy na normatywnych wysokościach

OKNO DACHOWE

<b>a &amp; p</b> architektura & projekty		ul. 3 maja 71a, 44-230 Czerwonka-Laszczyń e-mail: biuro@architekturaiprоекty.pl tel.: 505 331 880, 536 265 444	
Opracowania dokumentacji projektowej pt. "Przebudowa i zmiana sposobu użytkowania wraz ze zmianą konstrukcji dachu budynku garażowo-mieszkaniowego na pomieszczenia mieszkalne"		Projektowała: mgr inż. arch. Katarzyna PRANDZIOCH Projektował: mgr inż. Damian BEJTON	
Powiat Gliwicki ul. Zygmunta Starego 17 44-100 Gliwice		Stadium: P.BW	
budynek mieszkalny		Data: listopad 2018	
Skala: 1:50		Nr rysunku: Ar-01a	
Tytuł rysunku: rzut piętra			